



Dossier de presse

Ouverture Espace Ligue Lorient



ESPACE LIGUE

11 rue Victor Massé 56100 LORIENT

Tél : 02 97 89 76 96

E-mail : espaceliguelorient@ligue-cancer.net

cd56@ligue-cancer.net

Site Internet : www.ligue-cancer.net/cd56

La Ligue contre le cancer est une association loi 1901 reconnue d'utilité publique.

Elle offre au niveau national comme au niveau départemental des structures d'information, de soutien, et d'accompagnement aux personnes malades et à leurs proches.

La Ligue contre le cancer est le premier financeur privé associatif de lutte contre le cancer.

C'est le seul acteur indépendant à avoir une approche globale du cancer en intervenant dans 3 directions complémentaires :

- Chercher pour guérir
- Prévenir pour protéger
- Accompagner pour aider

La Ligue agit avant, pendant et après la maladie et participe à la guérison de 60% des personnes malades atteintes de cancer.

Deux éléments ont incité le comité départemental à créer une antenne Ligue sur Lorient :

1/ Le cancer est la première cause de mortalité en France. La Bretagne n'est pas épargnée. Chaque année, dans notre région, environ 3 900 personnes en sont atteintes.

2/ L'ARS, l'Agence Régionale de Santé a souhaité proposer un nouveau projet de santé. Elle a réorganisée l'offre proposée au public. Malheureusement dans le domaine du cancer, les réseaux spécialisés en oncologie (OncoVannes et Onco'riant) se sont regroupés au sein d'une PTA.

Le réseau Onc'Oriant est remplacé par une PTA -Plateforme Autonomie Santé- dénommée sur la région de Lorient « CAP AUTONOMIE SANTE »

Cette nouvelle association créée le 31 mai 2018 va réunir les trois réseaux santé du territoire : 1 /Codiab Kalon'ic (compétence autour du diabète, de l'insuffisance cardiaque et hypertension), 2/ Le réseau Onc'Oriant (compétence autour du cancer) 3/Le réseau gérontologique de Port-Louis.

Il n'était pas question pour le comité de laisser des personnes atteintes de cancer sans soutien en soin de confort et de support proches de chez eux.

En 2014, le comité avait créé un **Espace Ligue à Vannes, hébergé dans les locaux du siège du comité départemental de la Ligue contre le cancer du Morbihan.**

Cet Espace en lien avec le GHBA et tous les professionnels de santé propose de l'aide psychologique pour adultes et enfants, des conseils esthétiques, de l'aide à domicile, des aides financières, du conseil de couple, des éducateurs sportifs adaptés du yoga.

En 2019, le comité vient d'ouvrir une antenne **Ligue à Lorient.**

Cet Espace proposera des aides sociales, des aides psychologiques, des conseils esthétiques, des soins de support et de confort.

Le comité conservera les liens avec le GHBS, les professionnels de santé et l'ensemble des structures sociales sur la région de Lorient.

C'est quoi un Espace Ligue contre le cancer ?

C'est un lieu pensé pour les personnes malades et leurs proches par le comité du Morbihan de la Ligue contre le cancer. A proximité des personnes atteintes de cancer, ce lieu cosy et chaleureux se veut un lieu refuge, un lieu de confort et de réconfort pour les personnes qui doivent affronter la maladie jour après jour. Des bénévoles et des professionnels proposent des informations et des services gratuits adaptés aux besoins des personnes malades.

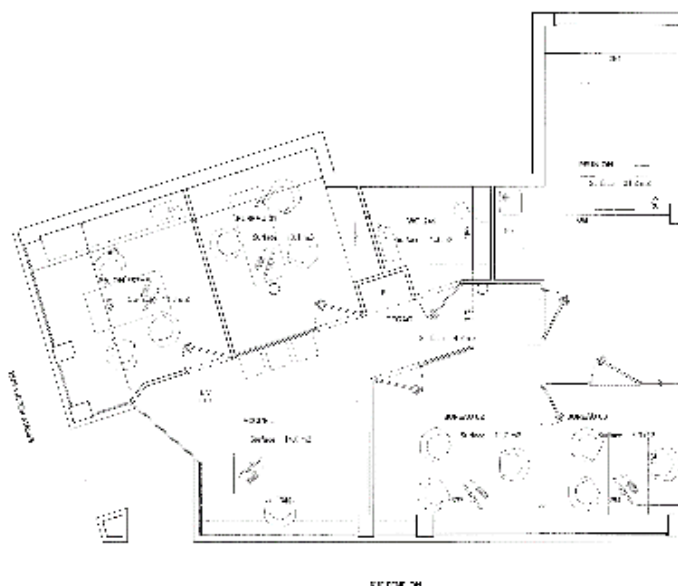
CREATION D'UN ESPACE LIGUE SUR LORIENT

Les personnes malades et leurs proches auront à leur disposition :

- ❖ **Présence et accueil tous les jours du lundi au vendredi**, de 10 h à 12 h et de 14 h à 17 h **par une équipe de salarié et bénévoles**
- ❖ Une **Assistante Sociale** est installée dans les locaux de la Ligue.
- ❖ Un espace a été aménagé pour les RDV avec **une socio Esthéticienne**.
- ❖ Un espace est ouvert pour les RDV individuels et de groupe avec une **Psychologue**.
Ce sont des groupes de parole pour les malades, les proches et les enfants (groupe baptisé « Endilon »), animés par un psychologue ; consultations individuelles ; conseils dispensés par un sexologue pour les couples ;
- ❖ Ultérieurement, le comité pense offrir des séances d'art, de réflexologie plantaire et de yoga.

PRESENTATION DES LOCAUX

A) Présentation des locaux



ACTIVITE EN CANCEROLOGIE SUR LA REGION DE LORIENT

Les Groupement Hospitaliers répartis sur le territoire sanitaire n° 3

GHT "Groupe Hospitalier Sud-Bretagne: CH de Bretagne Sud (Lorient, établissement support), CH de Quimperlé, CH de Port-Louis-Riantec, CH de Faouët , EPSM Charcot de Caudan.

Activité en cancérologie en 2017 sur le territoire Sanitaire n°3

- 3 100 dossiers présentés en RCP (Réunion de concertation pluridisciplinaire) pour une population de 295 429 habitants (hors hématologie).
- L'âge moyen est de 65 ans.
- Les psychologues cliniciennes ont reçu 320 Patients et 42 familles de proches, Pour 1 399 entretiens.
- La Diététicienne a pris en charge 451 Patients et a réalisé 1 251 entretiens.
- L'assistante Sociale a accompagné 563 patients pour 1 238 entretiens

Actions financées par le comité du Morbihan en 2017 sur ce territoire :

- La Commission sociale de la Ligue a aidé 52 familles pour un montant de 20 261.84 €.
- L'aide à domicile : 182 personnes malades ont été aidées pour un montant de 52 234 €, sur présentation des dossiers par l'assistante sociale.

Dr A JOSSO, président du comité de la ligue contre le cancer du Morbihan

Mr J M BONHOMME, vice-président du comité de la ligue contre le cancer du Morbihan

Pourquoi de nouveaux locaux à Lorient pour la Ligue contre le cancer ?

Elle gagne en visibilité, et élargit ses services à destination des malades.

Jusqu'ici, la ligue partageait les locaux du réseau Onc'Oriant, à Lorient, rue de la Rampe-des-Armées.
« **Il y a eu une modification du paysage des réseaux de santé à l'échelle du pays de Lorient**, explique Jean-Michel Bonhomme, vice-président de la Ligue contre le cancer dans le Morbihan et responsable du secteur de Lorient. **Une plateforme territoriale d'appui (PTA) a été créée. En conséquence, la Ligue a été contrainte de quitter les locaux précédents.** »

Pour conserver la proximité vis-à-vis des personnes atteintes du cancer, la Ligue se devait d'avoir pignon sur rue.

« **Nous avons fait le choix d'acheter le local**, précise Jean-Michel Bonhomme. **Il a ouvert précisément le 3 juin. À terme, la location serait revenue trop chère... Et encore une fois, il nous fallait retrouver de la visibilité à Lorient. Sans compter que, malheureusement, les cas de cancers ne vont pas en diminuant.** »

Qu'est-ce qu'on appelle le cancer ?

Le nom vient d'Hippocrate, 400 avant J.C, du grec karkinos ou crabe. Le cancer est une maladie caractérisée par la prolifération incontrôlée de cellules. En se multipliant de façon anarchique, les cellules cancéreuses donnent naissance à des tumeurs de plus en plus grosses qui se développent en envahissant puis détruisant les zones qui les entourent (organes).

Chiffres clés

399 500 nouveaux cas de cancers estimés en France métropolitaine
150 000 décès par cancers

Missions

Depuis 100 ans le combat de la Ligue est de lutter contre cette maladie à travers 4 missions :

- Chercher pour guérir
- prévenir pour protéger
- Accompagner pour aider
- Mobiliser pour agir

100 ans de luttes pionnières et victorieuses. Des dames visiteuses à la création d'Espace Ligue

En
1918

1918 : Les dames de la Ligue, des mondaines parisiennes venaient au chevet des personnes malades qui étaient appelés des incurables. Elles collectaient des fonds à travers des galas pour financer des projets de recherche.

En
2018

2018 : Près de 300 « Espaces Ligue » partout en France, des centres avec des services gratuits de qualité à proximité des personnes qui en ont besoin. Au sein de ces espaces de nombreux services sont proposés pour améliorer la prise en charge et la qualité de vie pendant et après la maladie.

S'informer, échanger, se ressourcer

Les services proposés dans l'Espace Ligue de Lorient

Accueil, Information

Nous sommes à votre disposition pour vous renseigner, répondre à vos questions
du lundi au vendredi de 9h à 12h30 et de 14h à 17h.

11, rue Victor Massé 56 100 LORIENT



Si depuis la découverte de votre maladie, vous rencontrez des problèmes financiers, administratifs, professionnels ou familiaux,

Contactez l'assistante sociale de la Ligue contre le cancer

Prise de rendez-vous au 02.97.89 76 96.

Une aide personnalisée vous sera alors proposée.

RDV aussi possible à Vannes : 02 97 54 18 18



Aide à domicile :

Financement de 10 h d'aide à domicile pour tout patient résidant le Morbihan qui en fait la demande auprès de notre assistante sociale.



Soins socio-esthétiques

Ces soins prodigués par des professionnelles visent à améliorer l'image de soi et vous apportent bien-être et confort.



Soutien financier

Une commission sociale étudie 1 fois par mois les dossiers présentés par les Assistantes Sociales afin d'accorder une aide financière.



Conseils de couple

Consultations en sexologie.
Prendre rendez-vous au
02 97 89 76 96.



Soutien psychologique

Une psychologue vous aide à exprimer vos inquiétudes liées à la maladie.

↳ Consultations individuelles

↳ Groupes de parole de personnes malades

↳ Groupes de parole « ENDILON » pour les enfants dont un parent est malade.



Activité physique adaptée

En cours de traitement ou en rémission, un éducateur spécialisé établit avec vous un programme d'exercices pour améliorer vos capacités physiques, diminuer la fatigue et l'anxiété.

